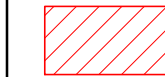


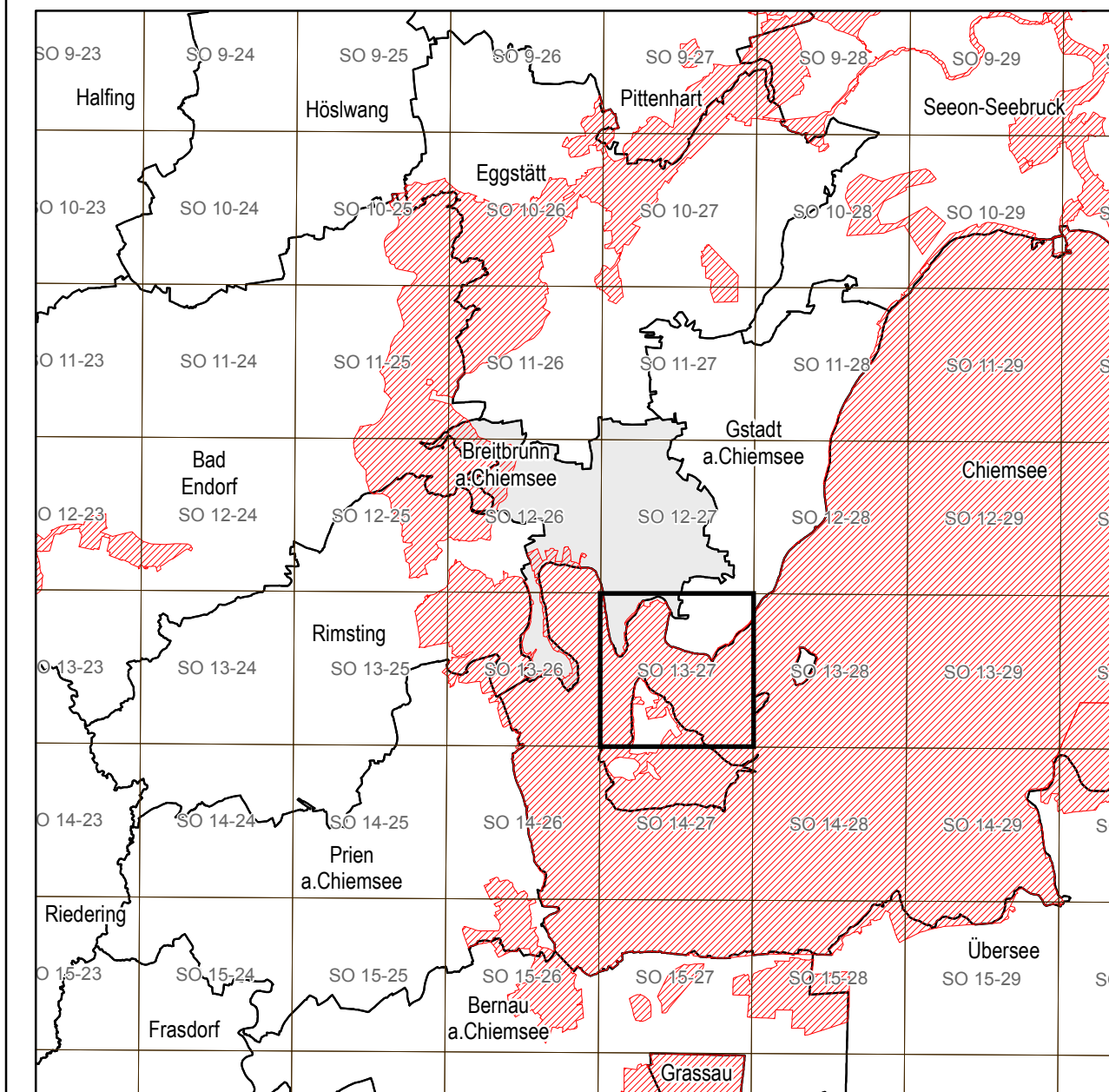
FFH-Gebiete in Bayern

 Gebietsflächen und -begrenzungen

Verwaltungsgrenzen

 Land
 Regierungsbezirk
 Gemeinde

Übersichtskarte 1:100.000



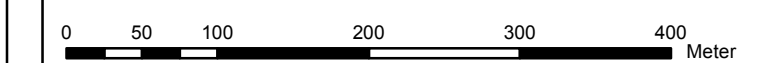
8140-372
Chiemsee



Bayerische Natura 2000-Verordnung
Verbandsanhörung und Öffentlichkeitsbeteiligung
Lageplan der FFH-Gebiete

Stand: 09. Januar 2015

Breitbrunn a.Chiemsee
Flurkarte Nr: SO.013.27



Nutzung der Geobasisdaten der Bayerischen Vermessungsverwaltung; Geobasisdaten: © Bayerische Vermessungsverwaltung
 Nachdruck oder sonstige Wiedergabe der Karte nur mit Genehmigung des Bayerischen Staatsministerium
 für Umwelt und Verbraucherschutz
 Kartenprojektion: Nach Gauß-Krüger, bezogen auf das Bessel-Ellipsoid; Hauptmeridian 12 Grad östlich von Greenwich

Herausgeber:

Bayerisches Staatsministerium
 für Umwelt und Verbraucherschutz
 Postfach 810140
 81901 München

Bearbeitung:

Bayerisches Landesamt für Umwelt
 Bürgermeister-Ulrich-Straße 160
 86179 Augsburg
 Tel: 0821 / 9071-5101

EDV & Kartografie: GI Geoinformatik GmbH

Morellstraße 33
 86159 Augsburg
 Tel: 0821 / 25869-0
 www.gi-geoinformatik.de

