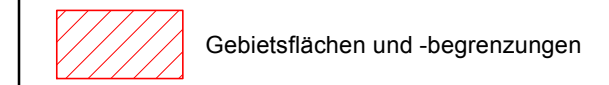
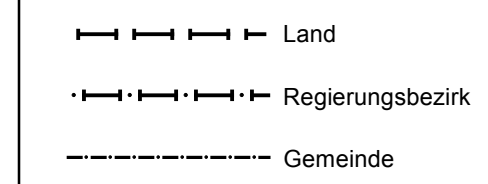


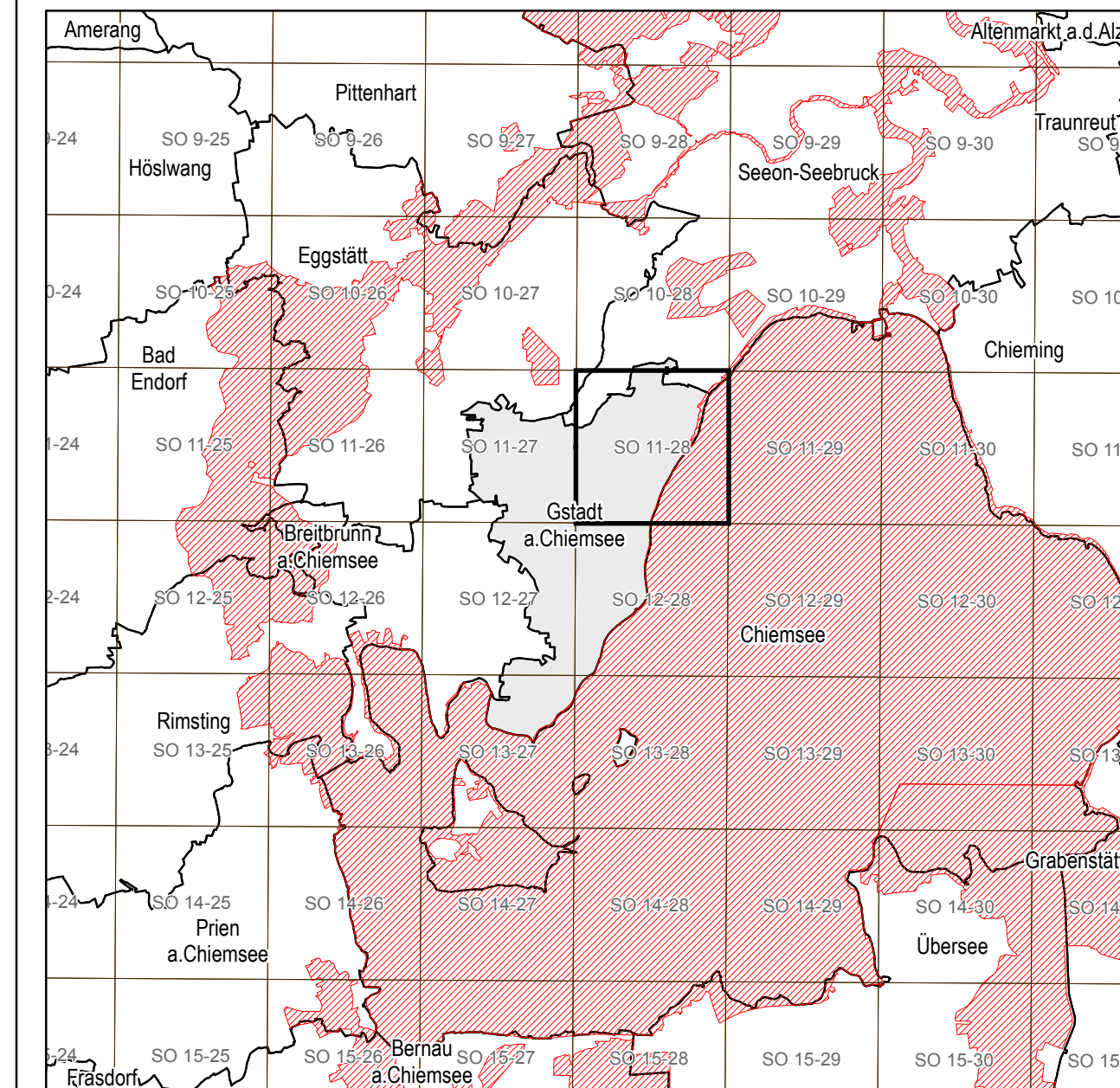
FFH-Gebiete in Bayern




Verwaltungsgrenzen



Übersichtskarte 1:100.000

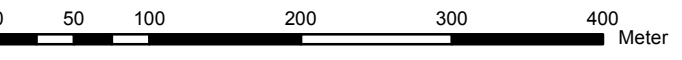


8140-372
Chiemsee
Chiemsee



Bayerische Natura 2000-Verordnung
Verbandsanhörung und Öffentlichkeitsbeteiligung
Lageplan der FFH-Gebiete
Stand: 09. Januar 2015

Gstadt a.Chiemsee
Flurkarte Nr: SO.011.28



Nutzung der Geobasisdaten der Bayerischen Vermessungsverwaltung; Geobasisdaten: © Bayerische Vermessungsverwaltung
Nachdruck oder sonstige Weitergabe der Karte nur mit Genehmigung des Bayerischen Staatsministerium
für Umwelt und Verbraucherschutz
Kartenprojektion: Nach Gauß-Krüger, bezogen auf das Bessel-Ellipsoid; Hauptmeridian 12 Grad östlich von Greenwich

Herausgeber:
Bayerisches Staatsministerium
für Umwelt und Verbraucherschutz
Postfach 810140
81901 München

Bearbeitung:
Bayerisches Landesamt für Umwelt
Bürgermeister-Ulrich-Straße 160
86179 Augsburg
Tel: 0821 / 9071-5101

EDV & Kartografie: GI Geoinformatik GmbH
Morellstraße 33
86159 Augsburg
Tel: 0821 / 25869-0
www.gi-geoinformatik.de

