

Unsere Einrichtung:

Kindergarten

- 3 altersgemischte Gruppen
- Alter: 3 Jahre bis zum Schuleintritt

Kinderkrippe

- 1 altersgemischte Gruppe
- Alter: 1 Jahr bis 3 Jahre

Kinderhort/Schulkindbetreuung

- 1 altersgemischte Gruppe
- 1. – 4. Klasse

Pädagogische Fachkräfte

In jeder Gruppe arbeiten zwei bis drei pädagogische Fachkräfte.

Im Rahmen der Integration arbeiten zusätzlich noch Zusatzfachkräfte in den Gruppen, in denen Integrationskinder einen Platz gefunden haben. Außerdem haben wir noch eine hauswirtschaftliche Fachkraft, die das tägliche Mittagessen im Haus frisch kocht.

Lage und Umgebung

Gstadt liegt am Nordufer des Chiemsees. Unser Kinderhaus befindet sich in einer ländlichen Umgebung.

Öffnungszeiten und Beiträge

Öffnungszeit tägl. v. 7.30 bis 16.00 Uhr

Monatliche Beiträge

für die 1-3 jährigen Kinder

4 bis 5 Stunden → 220,00 €

5 bis 6 Stunden → 240,00 €

6 bis 7 Stunden → 260,00 €

7 bis 8 Stunden → 280,00 €

8 bis 9 Stunden → 300,00 €

für die 3-6 jährigen Kinder

4 bis 5 Stunden → 104,50 €

5 bis 6 Stunden → 114,00 €

6 bis 7 Stunden → 123,50 €

7 bis 8 Stunden → 133,00 €

8 bis 9 Stunden → 142,50 €

für Kinder von der 1. bis 4. Klasse

2 bis 3 Stunden → 104,50 €

Hort: **Buspauschale** einmal jährlich 80,00 €

zzgl. **Spielgeld** 5,00 € monatlich

Mittagessen je nach Buchung

Geschwisterermässigung 20,00€ Nachlass mtl.

Träger unserer Einrichtung:

Die kath. Pfarrkirchenstiftung Breitbrunn, vertreten durch die Gemeindeferentin Frau Theresia Kreuzmeir, ist für uns Ansprechpartner in allen finanziellen und rechtlichen Belangen.

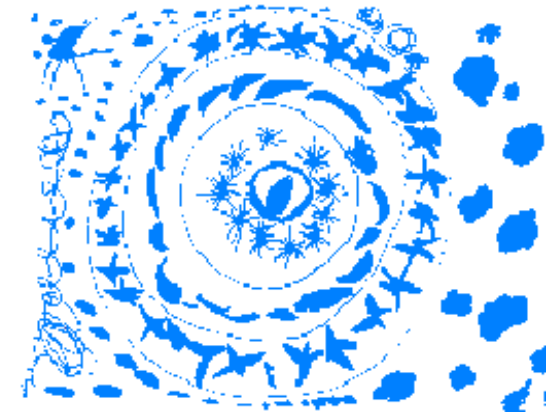
Sie ist Entscheidungsträger bei der Platzvergabe und Personaleinstellung. Auch für Eltern ist die Pfarrkirchenstiftung eine Anlaufstelle bei vertraglichen Angelegenheiten.

Kontakt:

Kath. Pfarrkirchenstiftung Breitbrunn

Kirchplatz 2, 83254 Breitbrunn

Tel.: 08054/331 Fax: 08054/909409



Die Aufgabe der Umgebung
ist es nicht,
ein Kind zu formen,
sondern ihm zu erlauben,
sich zu offenbaren.

M. Montessori

**Kinderhaus St. Johannes,
Waldstr. 4, 83257 Gstadt**

Tel.: 08054/1581

Fax: 08054/902405

Mail: St-Johannes.Gstadt@kita.ebmuc.de



Darauf bauen wir

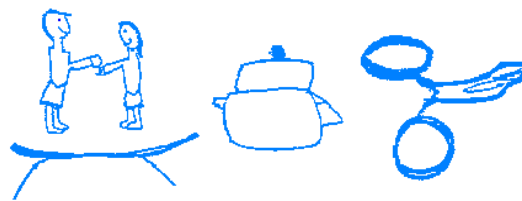
Die **Wertschätzung** allen Lebens ist für uns eine tragende Grundhaltung, die in unserem täglichen Umgang miteinander sichtbar wird.

Basis ist eine Atmosphäre in der sich die Buben und Mädchen verstanden und geborgen fühlen und ihrer **Lebensfreude** Ausdruck geben dürfen.

Im geschützten Rahmen unserer Einrichtung entwickelt sich die **Gemeinschaftsfähigkeit** des Kindes.

Elementares Lernen anregen und fördern heißt Kind - Sein mit allen Sinnen.

Wir sehen die individuelle **Persönlichkeit** des Kindes, unterstützen seine Selbständigkeit und stärken sein Selbstwertgefühl.



So arbeiten wir

- Geborgenheit in den Stammgruppen
- Zielgerichtete Pädagogik
- Interessengruppen, Teilgruppen, Projektarbeiten
- Gruppenübergreifende Angebote
- Aktuelle Themen haben Vorrang vor Planarbeit
- Spielprozesse werden aufmerksam begleitet und angeregt
- Zusammenarbeit mit Eltern im Rahmen einer Erziehungspartnerschaft
- Das Kinderhaus als Ort der Begegnung



Das zeichnet uns aus

- Großzügiges Raumangebot mit vielfältigen Spielbereichen und naturnahem Garten
- Integratives Kinderhaus mit 125 Plätzen: Krippe – Kindergarten – Schulkindbetreuung unter einem Dach. Wohnortnahe, umfassende Angebote für alle Kinder in diesen Altersgruppen
- Integrationsplätze für Kinder mit (drohender) geistiger, körperlicher und seelischer Behinderung. Zusatzfachkraft und heilpädagogische Fachdienststunden.
- Zusätzliche Hilfen und Anreize bei Entwicklungsbeeinträchtigungen in enger Zusammenarbeit mit Eltern und Fachdiensten.
- Täglich frisches, warmes Mittagessen
- Bewusste Erziehungspartnerschaft